

СОЦИАЛЬНАЯ ИСТОРИЯ

МУЗЕЙ
СПАССКОЙ БАШНИ

Адрес

Казань, территория Кремль, д. 8

Ближайшее метро

станция «Кремлевская».

При выходе из метро поверните направо и поднимитесь по лестнице.

Наземный транспорт

- остановка «Центральный стадион» / Метро «Кремлевская»: автобусы 6, 15, 29, 35, 35а, 47, 74, 75; троллейбус 2
- остановка «Улица Батурина»: автобусы 22, 28, 28а, 89

Время работы

С понедельника по четверг – с 10:00 до 18:00
(касса до 17:30)

В пятницу – с 11:00 до 20:00 (касса до 19:30)

В субботу и воскресенье – с 10:00 до 18:00 (касса до 17:30)

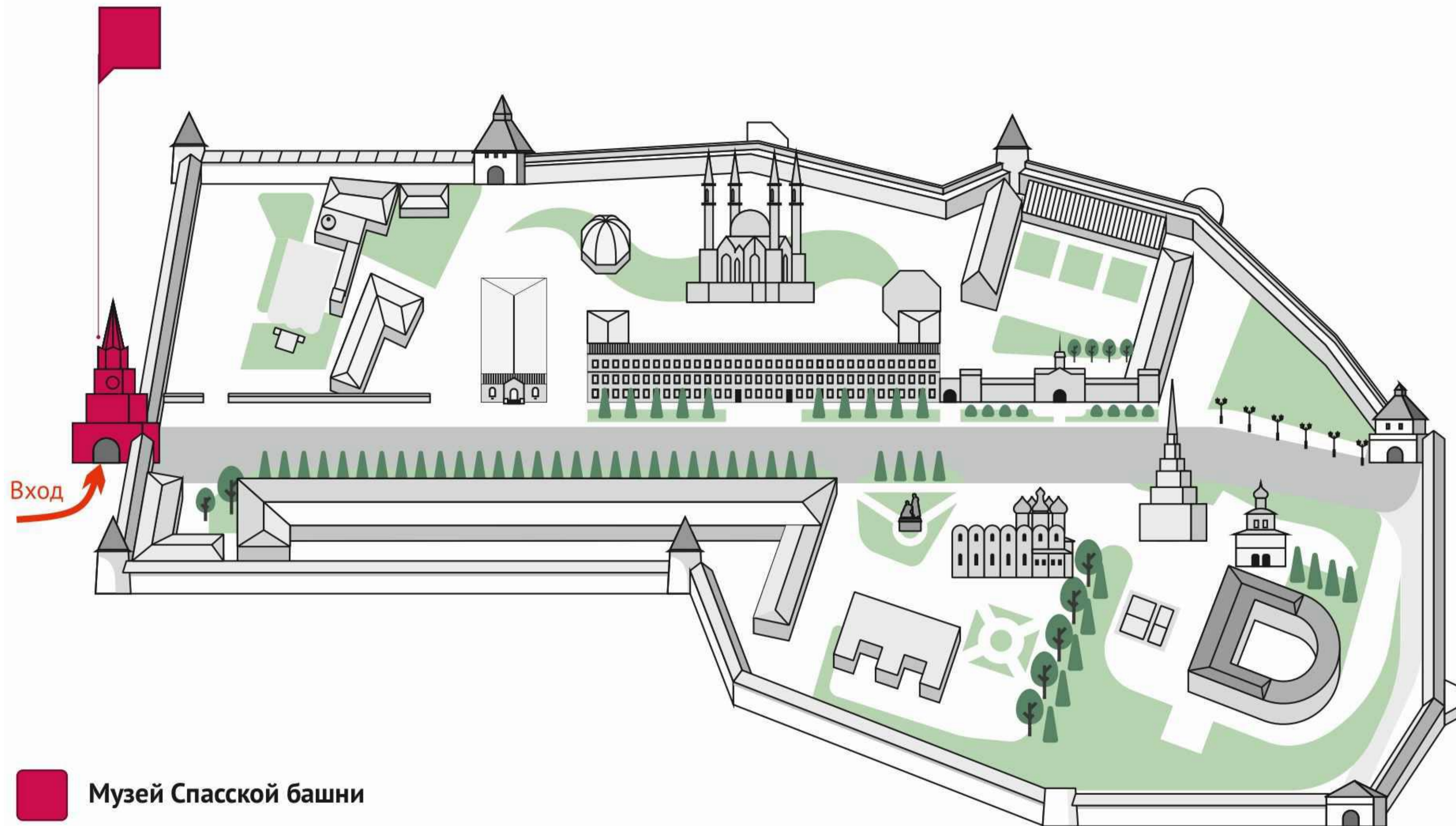
Дни наибольшего потока

пятница, суббота, воскресенье

Контакты

тел.: +7 (843) 567-80-20

эл. почта: spass@kazan-kremlin.ru



Я пойду в Музей Спасской башни. Музей находится в Казанском Кремле.
Это карта Казанского Кремля. Музей отмечен на карте малиновым цветом.



Это Площадь 1 мая. Здесь находится вход на территорию Казанского Кремля.



Это Спасская башня. Это главная башня Казанского Кремля. Она выглядит так. Я зайду на территорию Казанского Кремля через арку Спасской башни.



Это арка Спасской башни. Я не буду заходить на территорию Казанского Кремля.
Я поверну налево и пройду вперед.



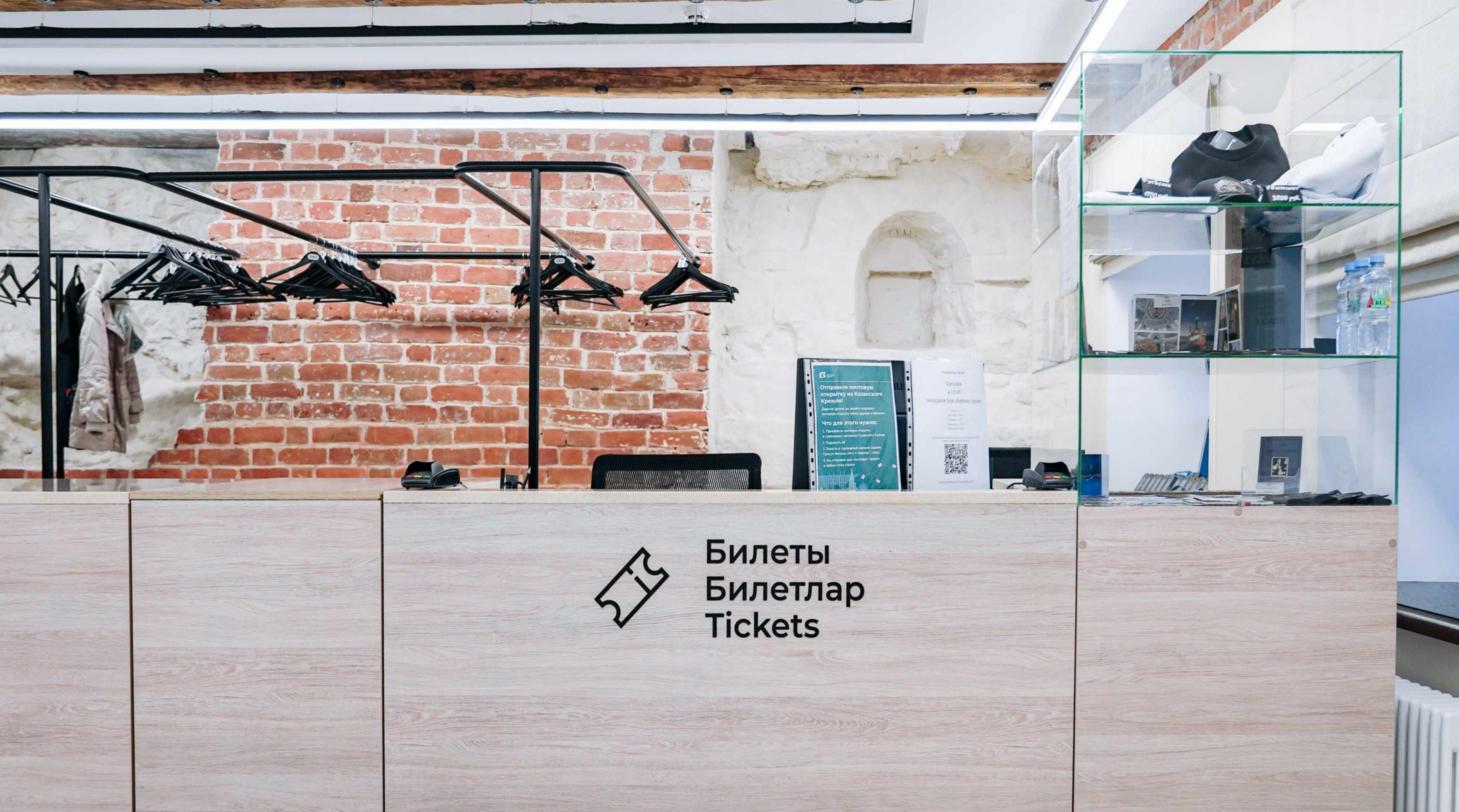
Я увижу высокие коричневые двери. Это вход в Музей Спасской башни.
Я открою двери и зайду в музей.



Я пойду в гардероб. Гардероб находится на первом этаже.

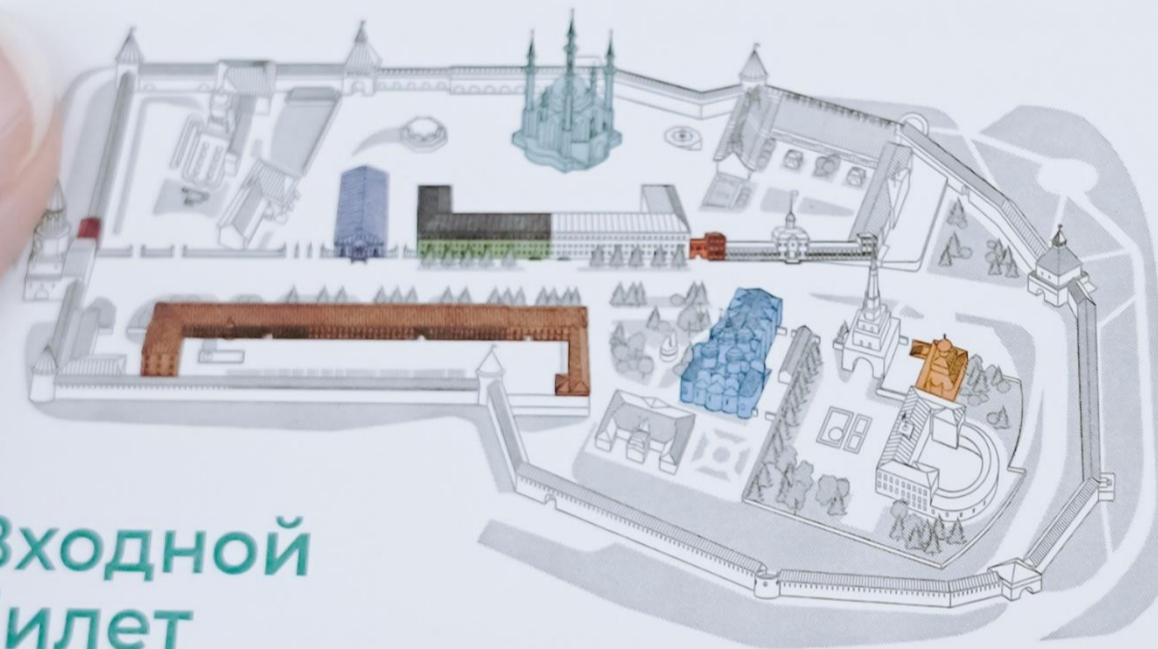


Это гардероб. Он выглядит так.
В гардеробе я оставляю свои вещи.



Я пойду к кассе. Касса выглядит так.
Я куплю билет в музей.

Государственный историко-архитектурный
и художественный музей-заповедник
«Казанский Кремль»



Входной
билет

КОНТРОЛЬ

Билет выглядит так.



Я выйду из кассы и пойду к лестнице. Музей находится на третьем этаже.
Выход из кассы выглядит так.



Лестница выглядит так.
Я поднимусь в музей на 3 этаж.



Я увижу зондаж слева от лестницы. Зондаж – это открытый участок стены 19 века. Я могу потрогать зондаж.

Я продолжу подниматься по лестнице на 3 этаж.



Это вход в музей. Он выглядит так.
Перед входом я покажу билет сотруднику музея.



Фотографируйте
без вспышки



Не трогайте картины
и экспонаты руками



Оставьте большие
сумки в гардеробе



Оставьте зонт
в гардеробе



Оставьте верхнюю
одежду в гардеробе



Отключите громкие
звуки на телефоне



Не берите
в музей еду
и напитки



Снимайте головные
уборы
(по возможности)

В музее есть правила. Я постараюсь их соблюдать.



Это 1 зал музея. Он выглядит так.



Сосуд орнаментированный
Глина, формовка на гончарном круге,
обжиг, лощение.
XIV — н.э. XVI вв.
Канькальин савыт
Восточный, туземный или тугуретский
формовка, лощение, котурмету.
XIV — XVI тысячелетия берегов Арктики.

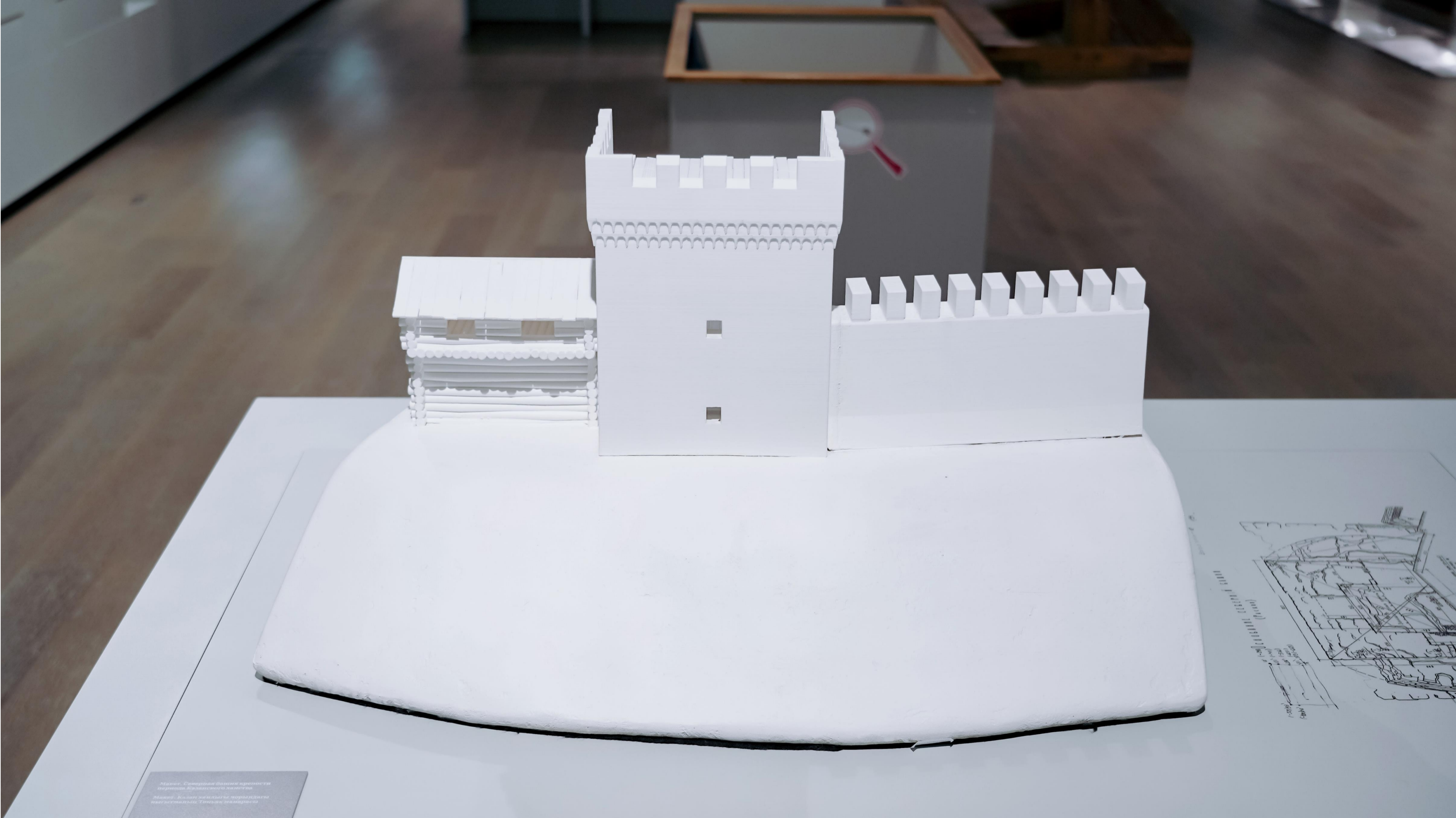
Кумган
Глина, формовка на гончарном круге,
обжиг, лощение.
XIV — н.э. XVI вв.
Кумган
Восточный, туземный или тугуретский
формовка, лощение, котурмету.
XIV — XVI тысячелетия берегов Арктики.

Сосуд с ручкой с лощением
Глина, формовка на гончарном круге,
обжиг, лощение.
XIV — н.э. XVI вв.
Канькальин савыт
Восточный, туземный или тугуретский
формовка, лощение, котурмету.
XIV — XVI тысячелетия берегов Арктики.

Я увижу предметы в стеклянных витринах. Я посмотрю на предметы.



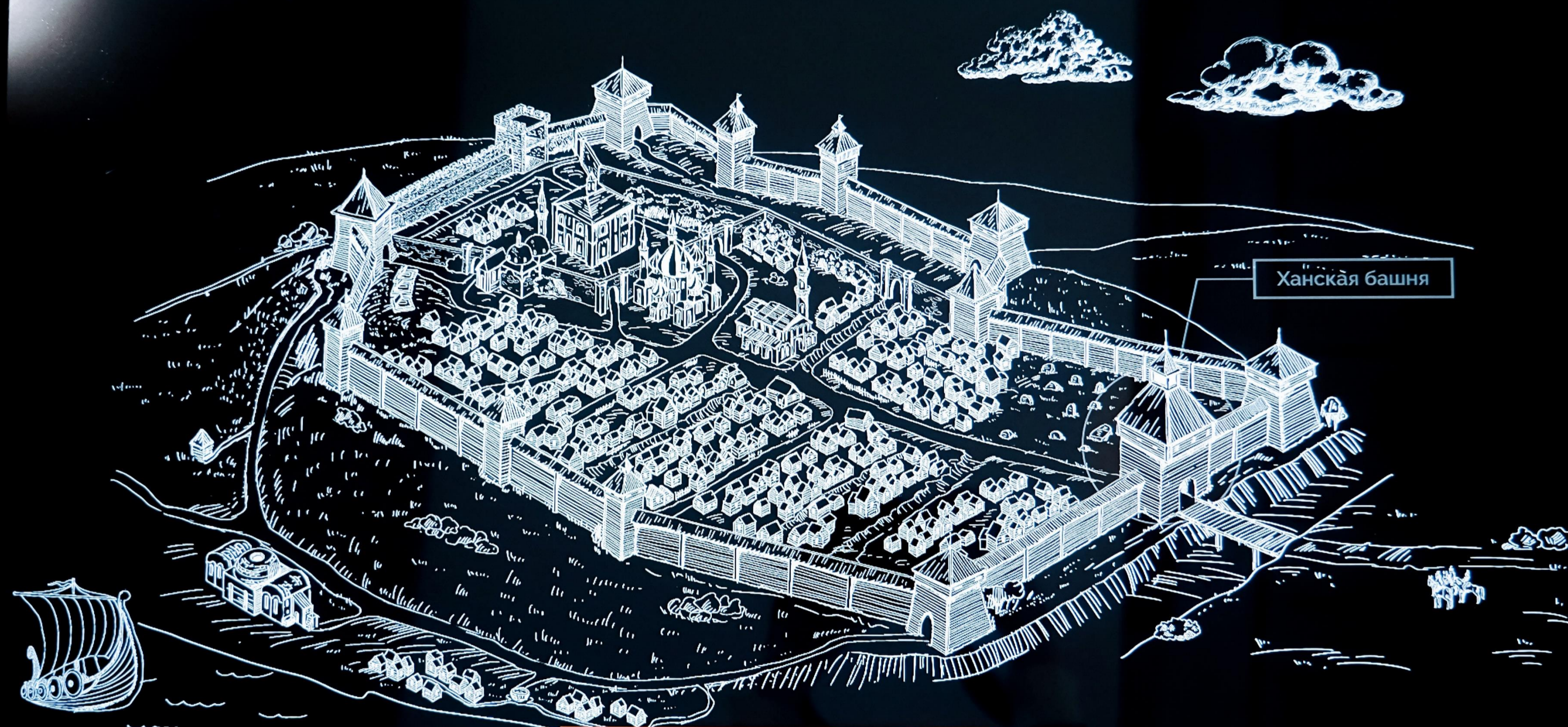
Я увижу кусок стены из камней. Это макет. Я могу его потрогать.



Я увижу маленькие башни в зале. Это макеты. Я могу их потрогать.



Фортификации Казанского ханства. XV-XVI век.



Нажмите на экран для взаимодействия

Я увижу экраны в зале. Я могу нажимать на экран и знакомиться с информацией на экране.



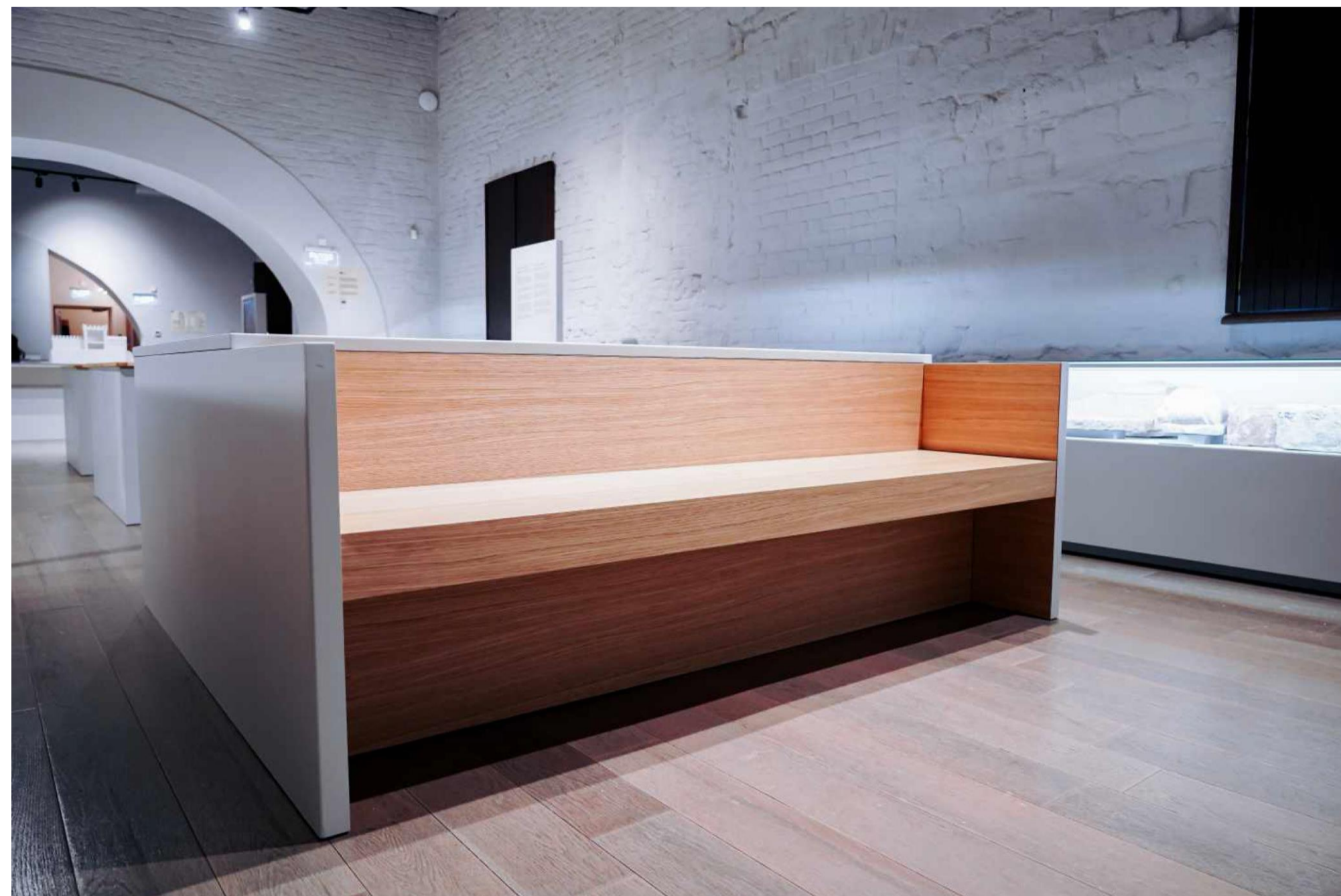
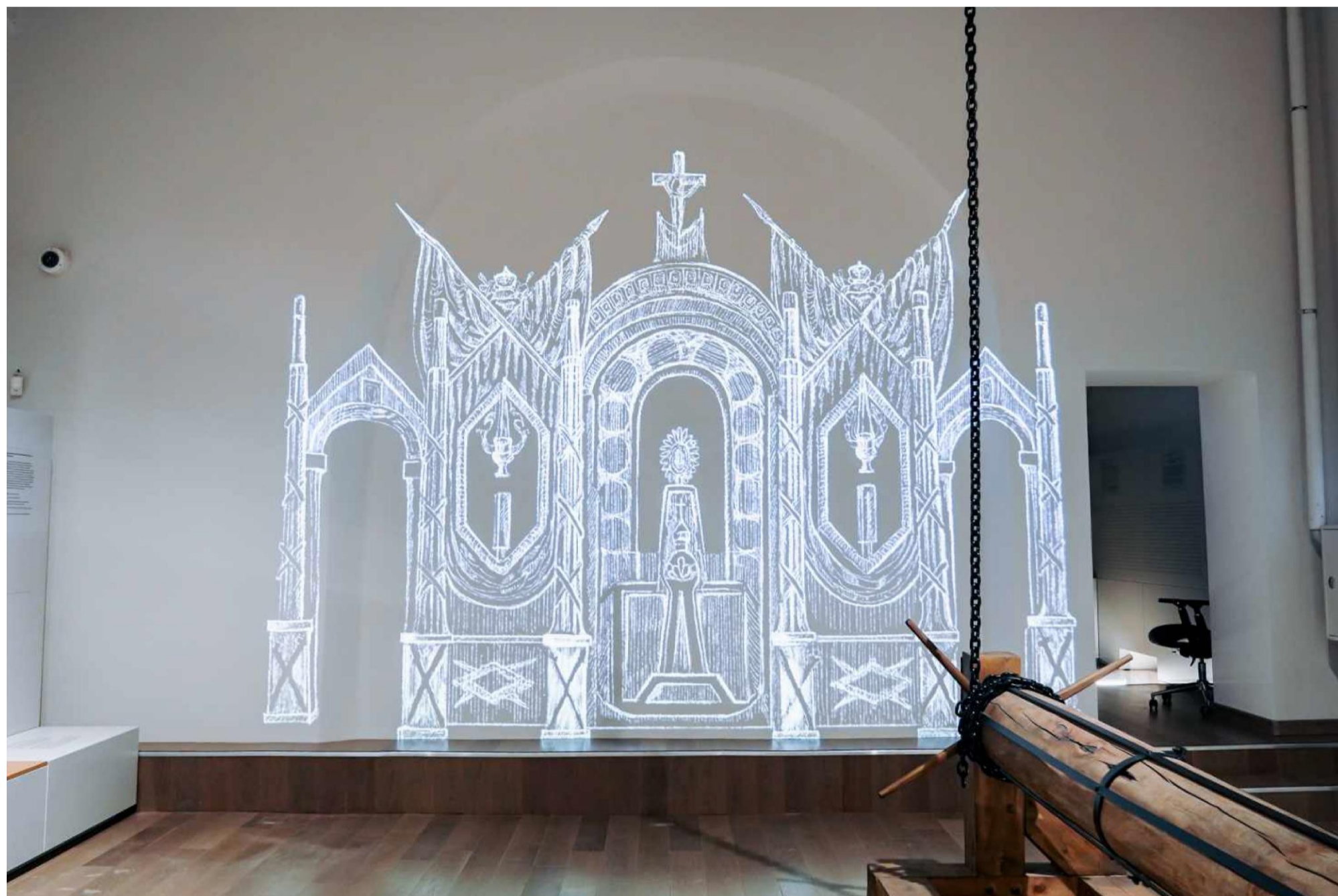
Я увижу большие каменные шары. Это ядра. Они настоящие.
Я посмотрю на ядра. Я не буду их трогать.



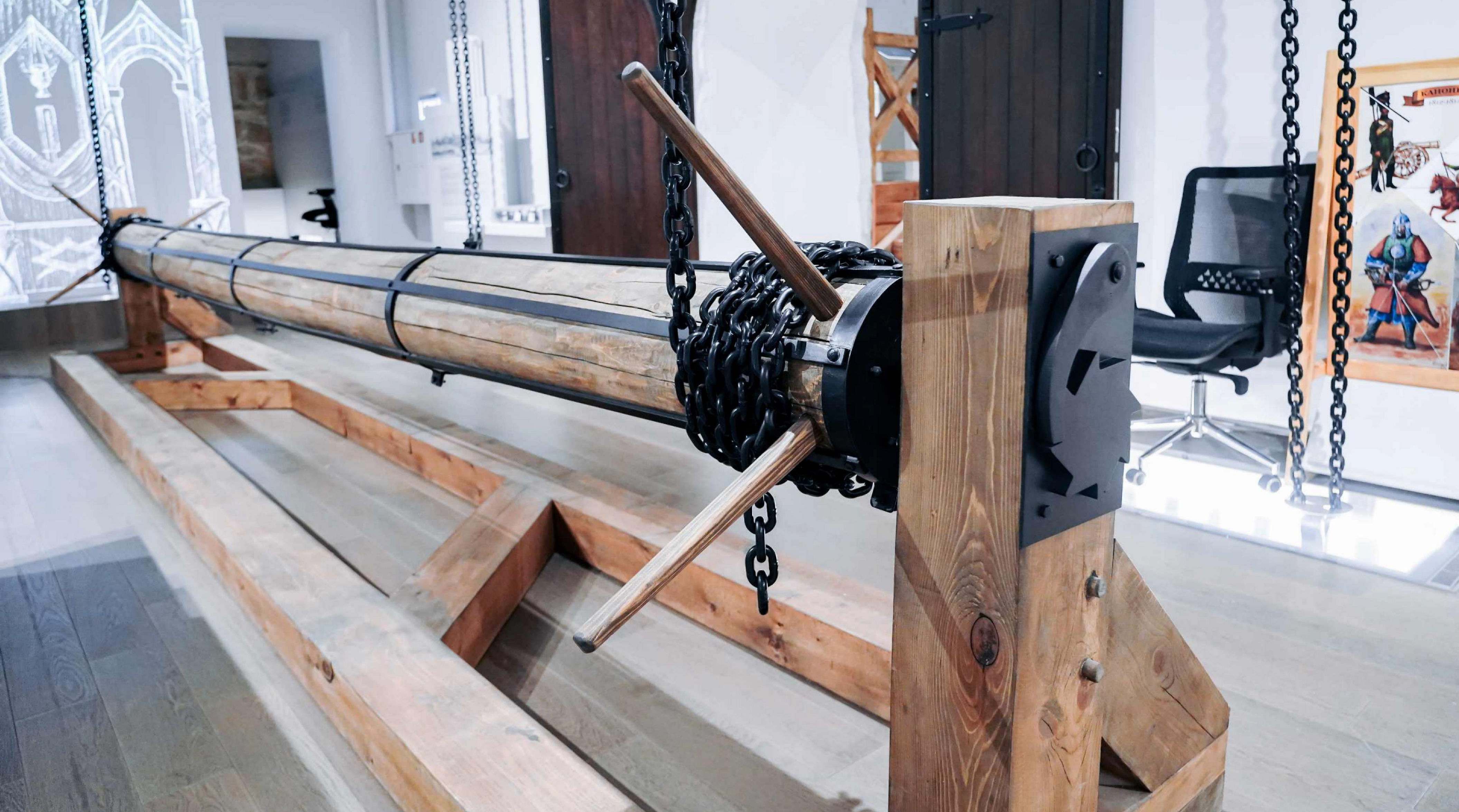
Я увижу песочницу с кисточками в центре зала. Это археологическая станция. Я могу расчищать песок кисточкой и находить разные предметы.



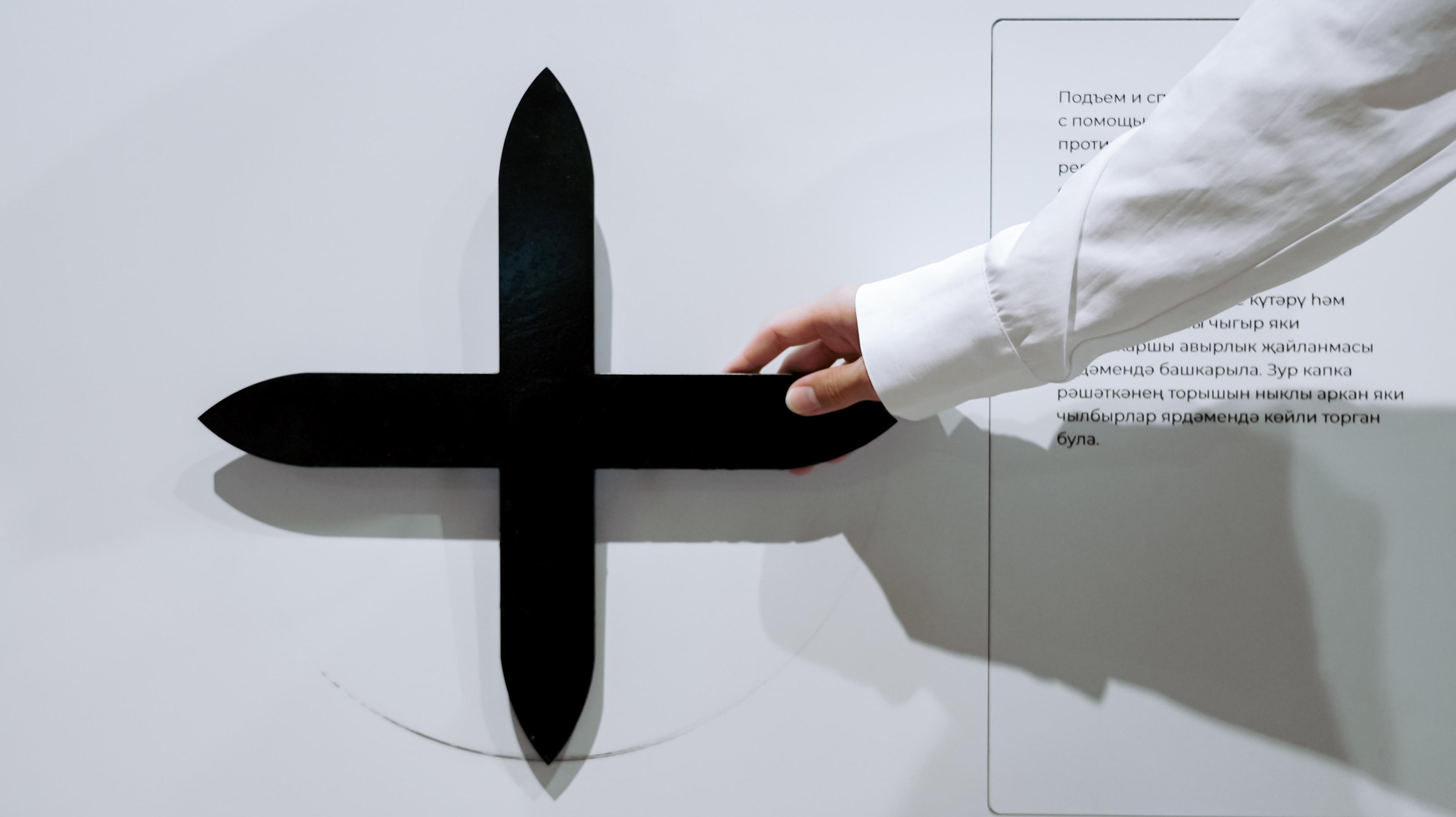
Я увижу стол с пазлами в центре зала. Я могу собрать пазл с изображением карты.



Я увижу фильм на стене в первом зале. Я увижу скамейку напротив стены с фильмом.
Я могу сесть на скамейку и посмотреть фильм.



Я увижу большой механизм в виде бревна с ручками. Раньше такой механизм поднимал и опускал решетку крепости. Рычаги этого механизма не крутятся. Я могу потрогать разные части механизма. Я не буду крутить рычаги.



Подъем и спуск
с помощью
протип
рег
күтәрү һәм
чыгыр яки
аршы авырлык жайланмасы
дәмендә башкарыла. Зур капка
рәшәткәнең торышын ныклы аркан яки
чылбырлар ярдәмендә көйли торган
була.

Я увижу макет механизма на стене справа. Я могу покрутить нижнюю ручку черного цвета.



Я увижу стол с кубиками. Я могу крутить кубики и собирать полную картинку.



Я войду во второй зал музея через арку. Арка выглядит так.



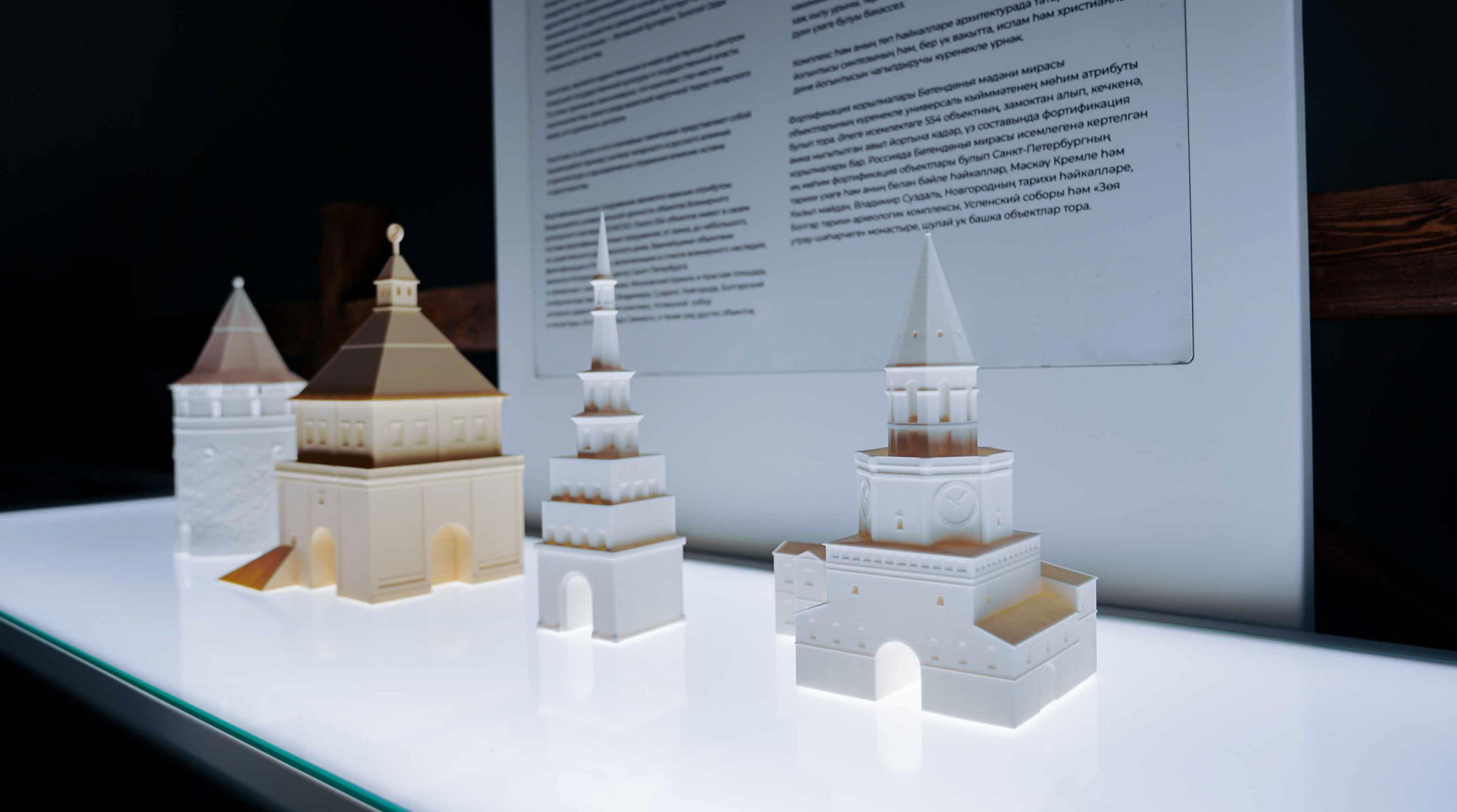
Это второй зал музея. Он выглядит так.
Здесь приглушенный свет. Это нужно для музейных предметов.



Я увижу лестницу под стеклом. Стекло прочное и безопасное. Я могу встать на стекло и посмотреть на лестницу или остаться рядом со стеклом и посмотреть на лестницу на расстоянии.

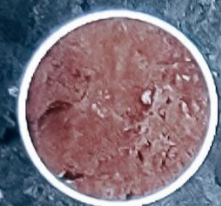


Я увижу скамейку. Я могу сесть на нее и отдохнуть.



Я увижу макеты башен Казанского Кремля. Я могу их потрогать.

Крепости-объекты ЮНЕСКО



Северная Америка

Нажмите на экран для взаимодействия

Я увижу экран в зале. Я могу нажимать на экран и знакомиться с информацией на экране.



Фотохудожник, Захаров Р.М.
Казань, Кремль.
XX гасыр азагы - XXI гасыр башы.

Значок. «Казань. Спасская башня
Кремля XVI в.»
Металл, штамповка, г. Шахты.
Вторая половина XX в.

Значок. «Казань. Кременец Спас
маварасы XVI гасыр»
Металл, бастыру. Шахты шаһаре.
XX гасырның икенче яртысы.



Медаль настольная. «В память о
Казани»
Алюминий, штамповка.
Вторая половина XX в.

Остал медаль. «Казань истагелен»
Алюминий, бастыру
XX гасырның икенче яртысы.



Фотохудожник, Захаров Р.М.
Казань, Кремль.
XX гасыр азагы - XXI гасыр башы.

Фотохудожник, Захаров Р.М.
Казань, Кремль.
XX гасыр азагы - XXI гасыр башы.

Я увижу предметы в витрине. Я могу внимательно осмотреть предметы.



Я увижу экран. Я могу остановиться и посмотреть информацию на экране.
Я увижу макет башни под экраном. Я могу потрогать макет.



Я осмотрю 2 зал и продолжу знакомство с музеем.
Я выйду из 2 зала через арку. Арка выглядит так.



Я увижу деревянные двери слева. Это вход в 3 зал музея. Он выглядит так. Я поднимусь по лестнице и продолжу знакомство с музеем.



Я увижу решетку под стеклом перед входом в 3 зал. Это стекло прочное и безопасное. Я могу встать на стекло и посмотреть решетку или пойти дальше.



Это 3 зал музея. Он выглядит так.
Иногда в 3 зале звучит колокол. Он звонит каждые полчаса.



Я увижу большой макет Спасской башни. Я могу его потрогать.



Я увижу макет колокола.

Я увижу трубку рядом с колоколом. Я могу приложить ее к уху и послушать звуки колокола.



Я увижу часть звезды. Я могу посмотреть на нее.
Я увижу экран справа от звезды. Я могу нажать на экран. Звезда поменяет цвет.

Светильники
Глина, формовка на гончарном круге, обжиг.
XVIII-XIX вв.
Яктырткыч
Балчык, чүмбәк яки тугызгаҗада формалау, яндыру.
XVIII-XIX гасырлар.

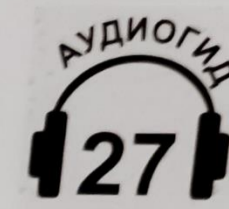
6 декабря 1897 года — официальная дата начала регулярного электрического освещения. В этот день был проведен удачный опыт освещения электричеством у подножья Спасской башни: группа дуговых фонарей была установлена у памятника Александру II.

вакытлар булды. Ул вакытта булмаларда чыралар, шамнар яки керамика яктырткычлар кабыздыла. Аларга май салына һәм майлы фитла урнаштырыла. Казан шәһәрен яктырту тарихы 1826 елга барып тоташа: урамнарда беренче фонарьлар барлыкка килә. 1874 елның декабрендә шәһәр тарихына газ белән яктырту башлангыч китү буларак керә.

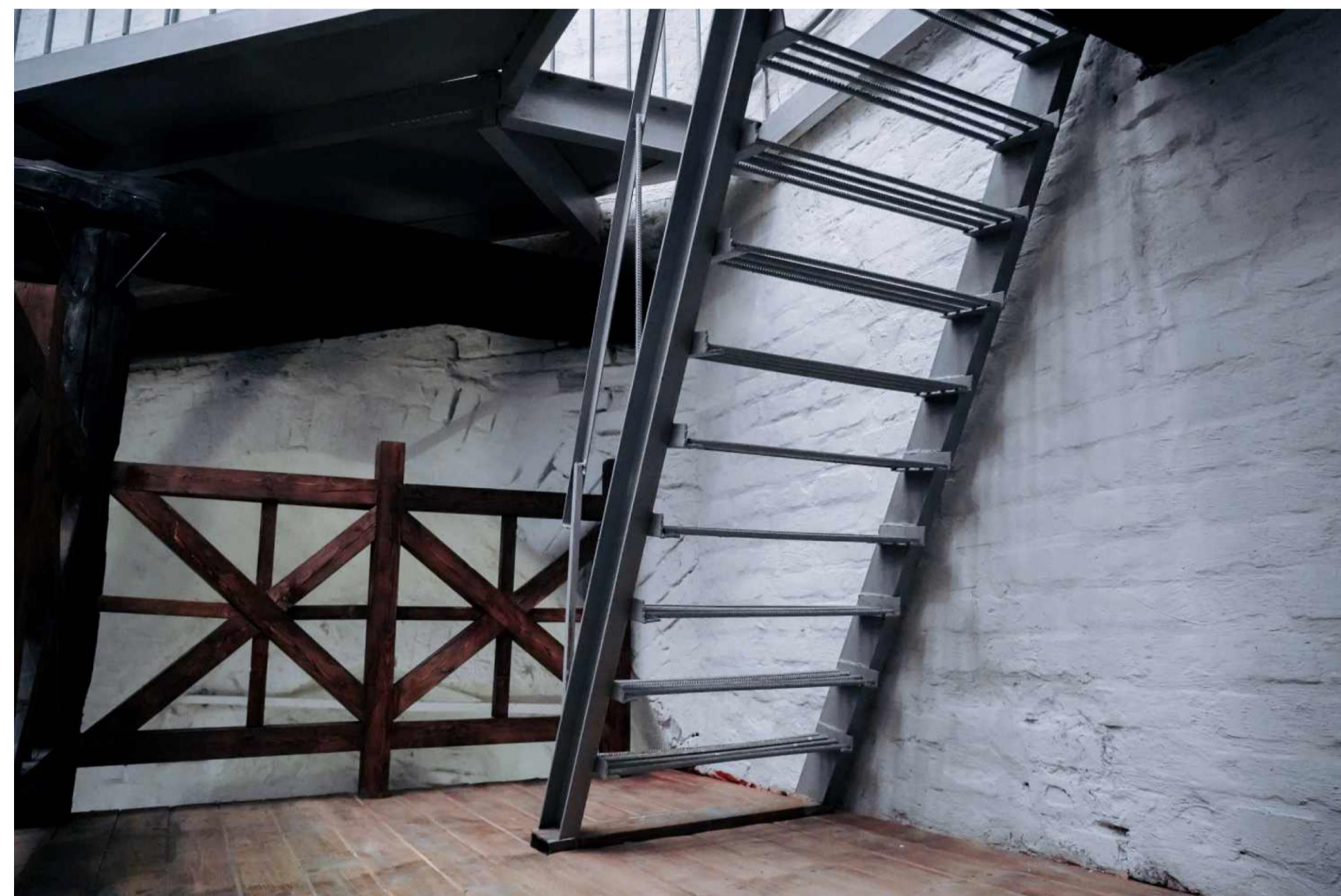
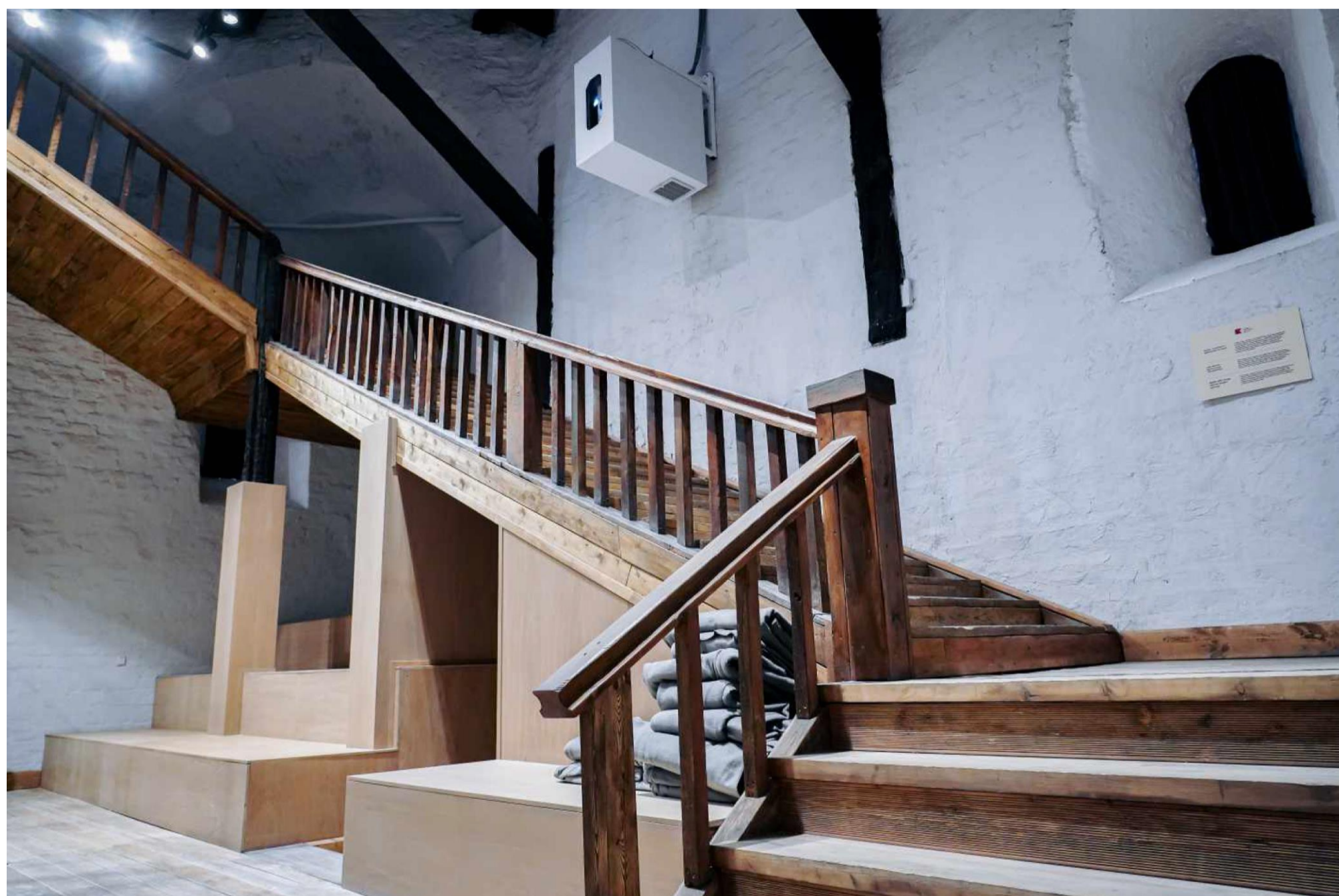
көнне Спасс манарасы итагенда электр белән яктырту буенча уңышлы тәҗрибә үткәрелә: дугалы фонарьлар Александр II һайкале анында урнаштырыла.

Гасильник (гаситель, гасило)
Металл, ковка.
XVI-XVII вв.
Сүндергеч
Металл, чуку.
XVI-XVII гасырлар.

Светиль
Металл, ковка.
XVI-XVII вв.
Чыра яслыгы.
Металл, чуку.
XVI-XVII гасырлар.



Я увижу предметы в стеклянных витринах. Я посмотрю на предметы.



Я увижу деревянную лестницу. Она ведет на смотровую площадку под купол Спасской башни.

Я могу подняться по лестнице на смотровую площадку вместе с сопровождающим.



Я увижу фильм про Спасскую башню на куполе. Фильм называется «Сон Спасской башни». Я увижу яркие вспышки света и услышу музыку.



Я досмотрю фильм про Спасскую башню и спущусь по лестнице вниз. Лестница выглядит так.



Я окажусь в 3 зале музея. Я пойду в сторону выхода из музея.
Выход из 3 зала выглядит так.



Я окажусь в 1 зале музея. Я пойду в сторону выхода из музея.



Выход из 1 зала выглядит так.
Я закончу осмотр и выйду из музея.



Я спущусь по лестнице на 1 этаж.



Выход из музея выглядит так.



Я могу ещё прогуляться по Казанскому Кремлю или пойти домой.