

СОЦИАЛЬНАЯ ИСТОРИЯ

МУЗЕЙ ПУШЕЧНОГО ДВОРА

Адрес

Казань, территория Кремль, д. 14

Ближайшее метро

станция «Кремлевская».

При выходе из метро поверните направо и поднимитесь по лестнице.

Наземный транспорт

- остановка «Центральный стадион» / Метро «Кремлевская»: автобусы 6, 15, 29, 35, 35а, 47, 74, 75; троллейбус 2
- остановка «Улица Батурина»: автобусы 22, 28, 28а, 89

Время работы

С понедельника по четверг – с 10:00 до 18:00
(касса до 17:30)

В пятницу – с 11:00 до 20:00 (касса до 19:30)

В субботу и воскресенье – с 10:00 до 18:00 (касса до 17:30)

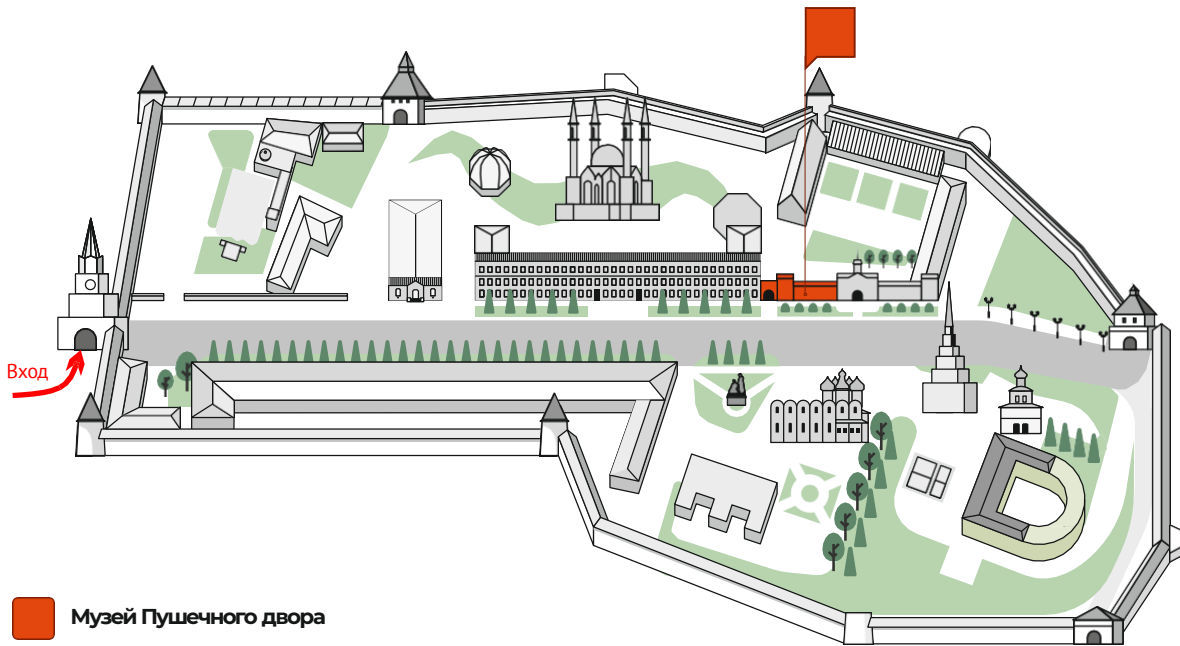
Дни наибольшего потока

пятница, суббота, воскресенье

Контакты

тел.: +7 (843) 567-81-61, +7 (843) 567-81-60

эл. почта: muzey.pushka@kazan-kremlin.ru



Я пойду в Музей Пушечного двора. Музей Пушечного двора находится в Казанском Кремле. Это карта Казанского Кремля. Музей на карте отмечен оранжевым флажком.



Это Площадь 1 мая. Здесь находится вход на территорию Казанского Кремля.



Это Спасская башня. Это главная башня Казанского Кремля. Она выглядит так. Я зайду на территорию Казанского Кремля через арку Спасской башни.



Это арка Спасской башни.
Я зайду на территорию Казанского Кремля через арку.



Я выйду на главную улицу Казанского Кремля. Я увижу много зданий.
Я пойду по левой стороне улицы.



Здание Музея Пушечного двора выглядит так.
Я увижу пушки около входа в музей. Они ненастоящие. Это макеты пушек.
Я осмотрю макеты пушек и зайду в музей.

БИЛЕТЫ • ЭКСКУРСИИ • АУДИОГИДЫ
БИЛЕТЛАР • ЭКСКУРСИАЛАР • АУДИОГИДЛАР
TICKETS • EXCURSIONS • AUDIOGUIDES



Я подойду к кассе. Я куплю билет в музей.



Я пойду в гардероб. Гардероб выглядит так. В гардеробе я оставлю свои вещи.



Я увижу полку с сувенирами рядом с кассой. Я могу посмотреть и купить сувениры.



Фотографируйте
без вспышки



Не трогайте картины
и экспонаты руками



Оставьте большие
сумки в гардеробе



Оставьте зонт
в гардеробе



Оставьте верхнюю
одежду в гардеробе



Отключите громкие
звуки на телефоне



Не берите
в музей еду
и напитки



Снимайте головные
уборы
(по возможности)

В музее есть правила. Я постараюсь их соблюдать.



У музея 2 этажа.

1 этаж выглядит так.

Здесь приглушенный свет. Это нужно для экспонатов.



Я увижу прозрачный пол на 1 этаже. Он сделан из стекла. Я могу по нему ходить.
Я увижу разные этапы создания пушки в яме под стеклом.



Я увижу предметы в стеклянных витринах. Я посмотрю на предметы.



Я увижу макеты пушек за ограждением.
Я посмотрю на пушки. Я не буду их трогать.



Я осмотрю 1 этаж музея и пойду на 2 этаж.

Я поднимусь на 2 этаж по лестнице. Лестница выглядит так.



Это 2 этаж музея.
Вход в зал выглядит так.



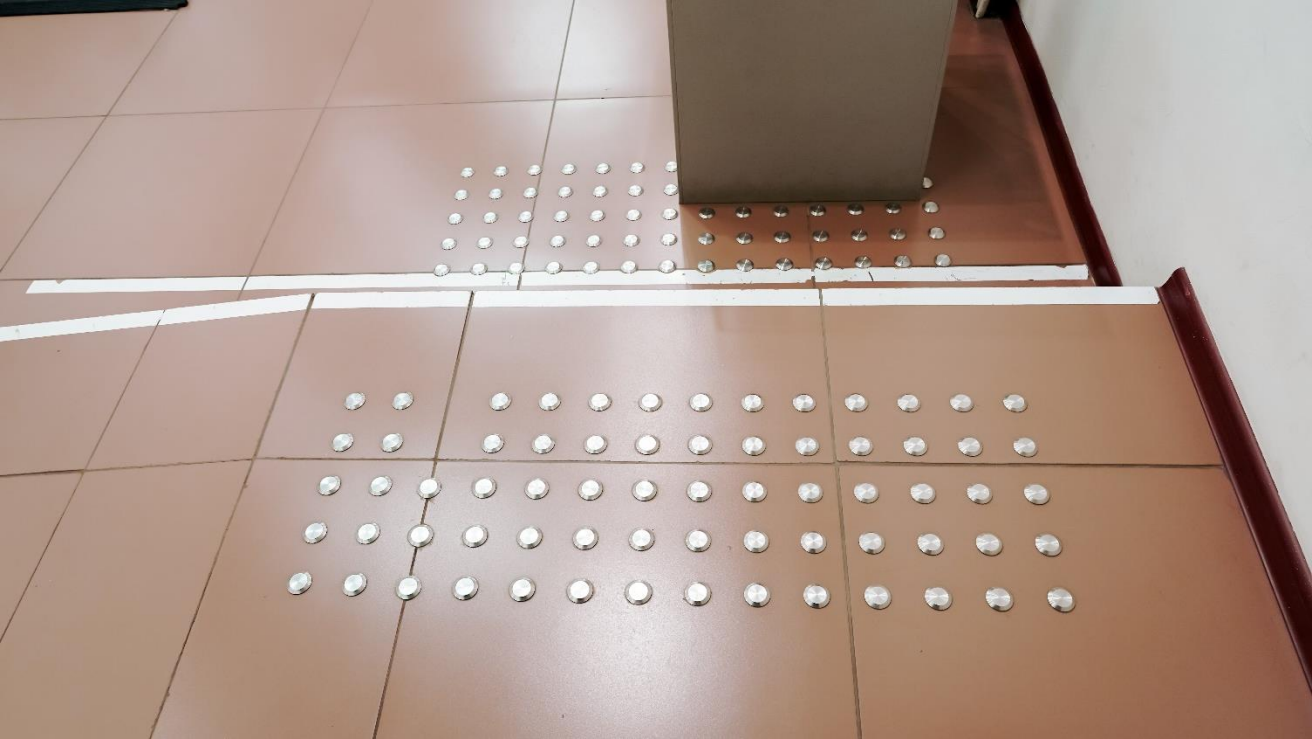
На 2 этаже есть перила. Они очень прочные. Я могу к ним подойти.



Я осмотрю зал. Я увижу изображения на стенах.



Я увижу вход в следующий зал. Я могу зайти туда.



Перед входом есть ступенька. Я осторожно спущусь в зал.



Зал выглядит так. В зале находятся предметы в стеклянных витринах.
Я могу пройтись по залу и посмотреть предметы.
Я закончу осмотр зала и пойду на выход из музея.



Я спущусь по лестнице на 1 этаж. Лестница выглядит так.



Я пойду в гардероб. Я заберу свои вещи из гардероба.



Выход из музея выглядит так.



Я могу ещё прогуляться по Казанскому Кремлю или пойти домой.